

Установка программы

Системные требования

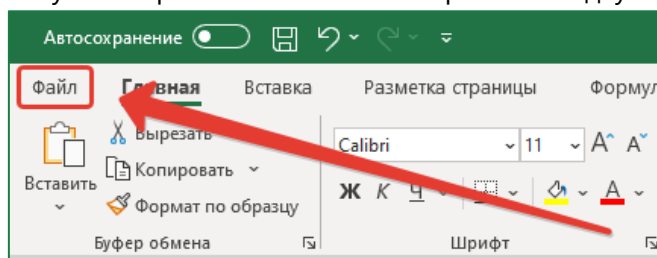
Операционная система	Windows XP и выше
Версия Excel	2007 и выше
Место на диске	до 5 Мб
Права администратора	Не требуются
Дополнительные требования	Некоторые функции (КУРС, ПЕРЕВОД, СКЛОНЕНИЕ) требуют наличия интернета.

Процесс установки

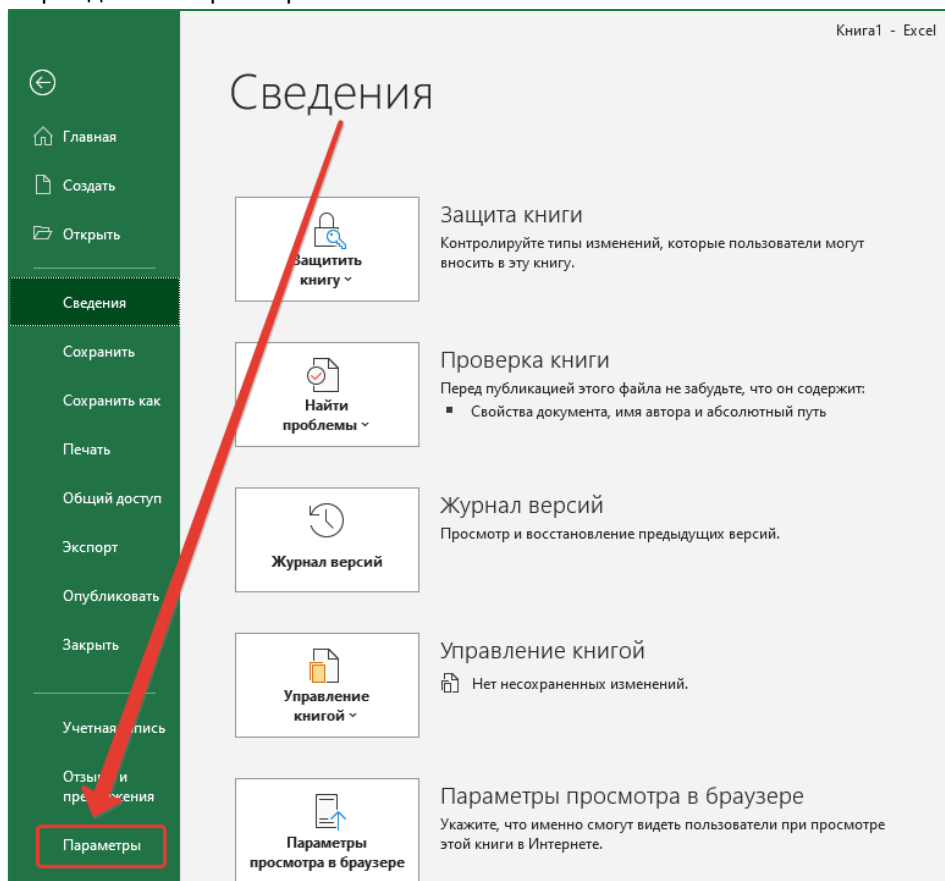
Программа представляет собой надстройку (расширение функционала) Excel и содержит макросы.

Шаг 1. Включение макросов ([пропустить если включены](#))

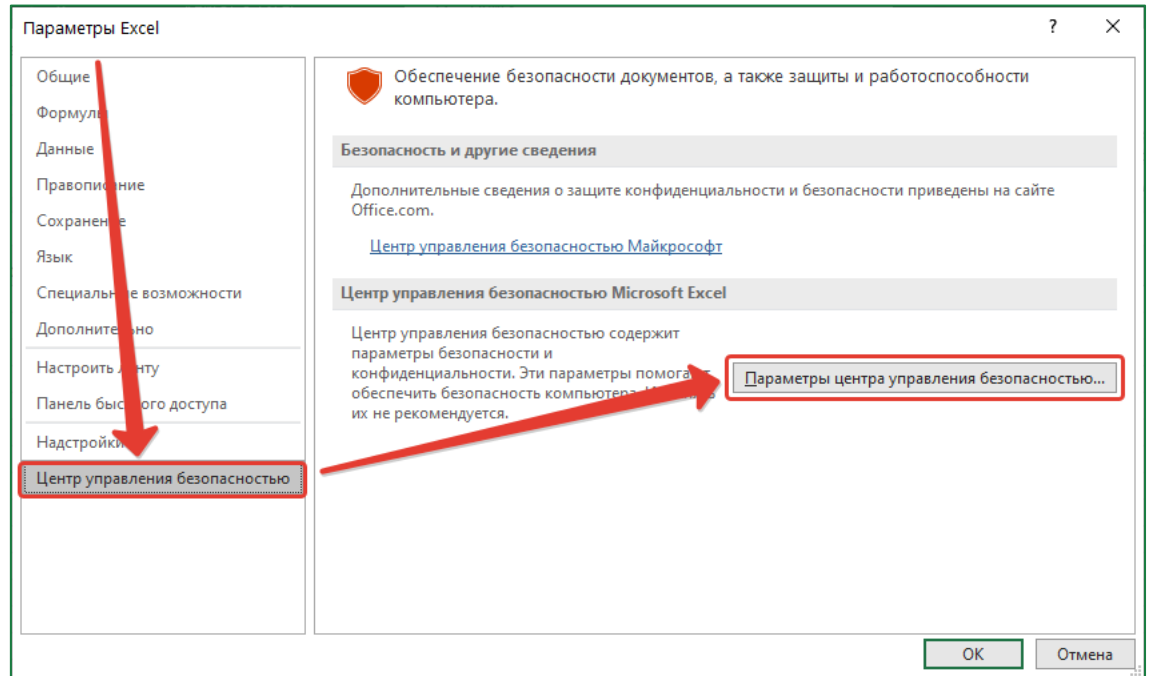
1. Запустите приложение Excel и откройте вкладку меню Файл



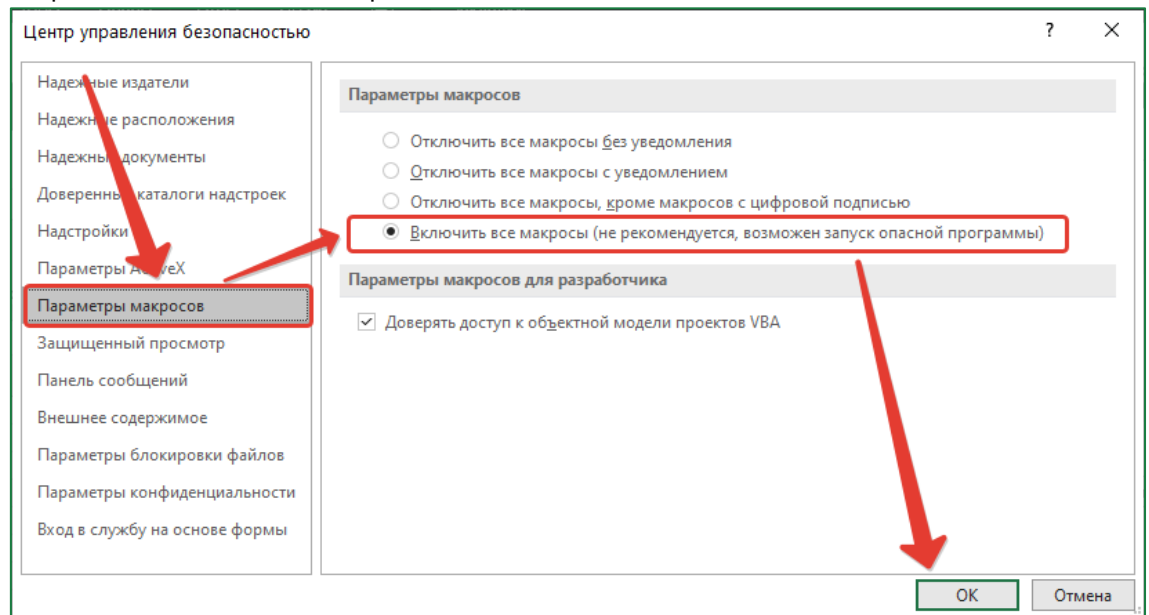
2. Перейдите к Параметрам Excel



3. Откройте Центр управления безопасностью



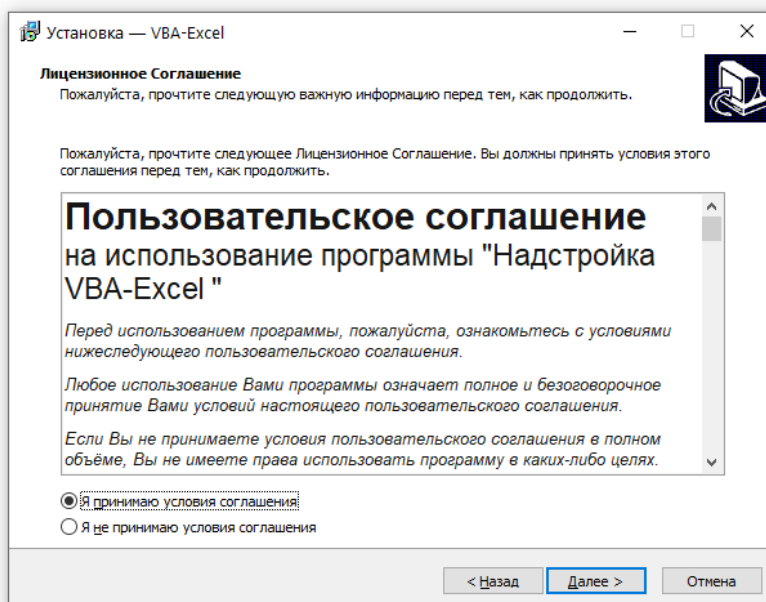
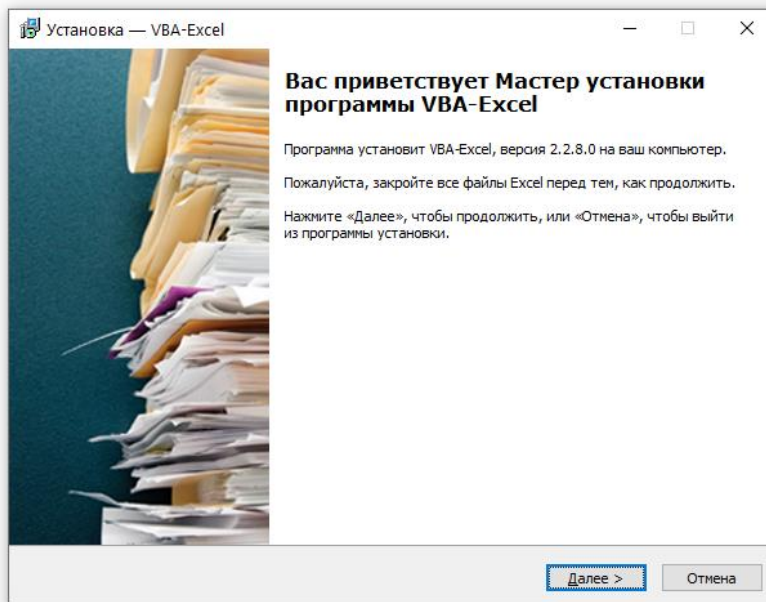
4. Разрешите выполнение макросов в Excel.



Все наши программы подписаны цифровой подписью, полученной в доверенном центре сертификации, поэтому Вы также можете выбрать опцию Отключить все макросы, кроме макросов с цифровой подписью.

Шаг 2. Установка программы

1. Закройте предварительно все файлы Excel.
2. Запустите файл Setup VBA-Excel.exe.
3. Следуйте указаниям установщика программы.



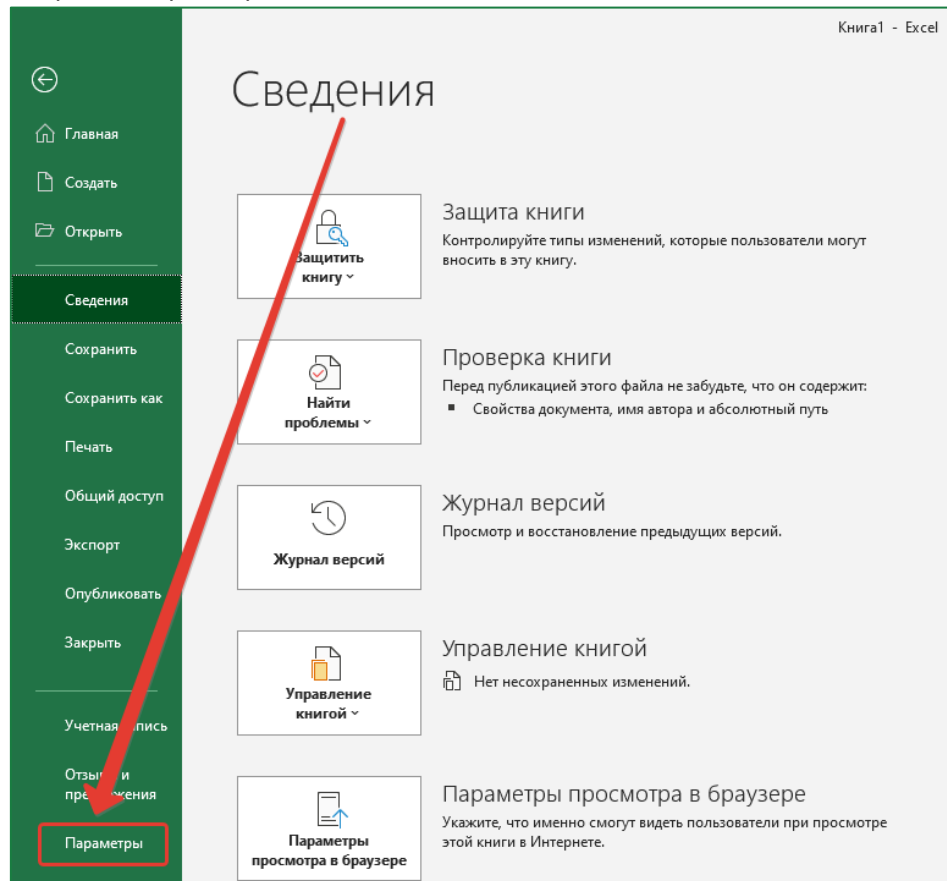
Удаление программы

Вы можете отключить надстройку на время или полностью удалить ее с компьютера.

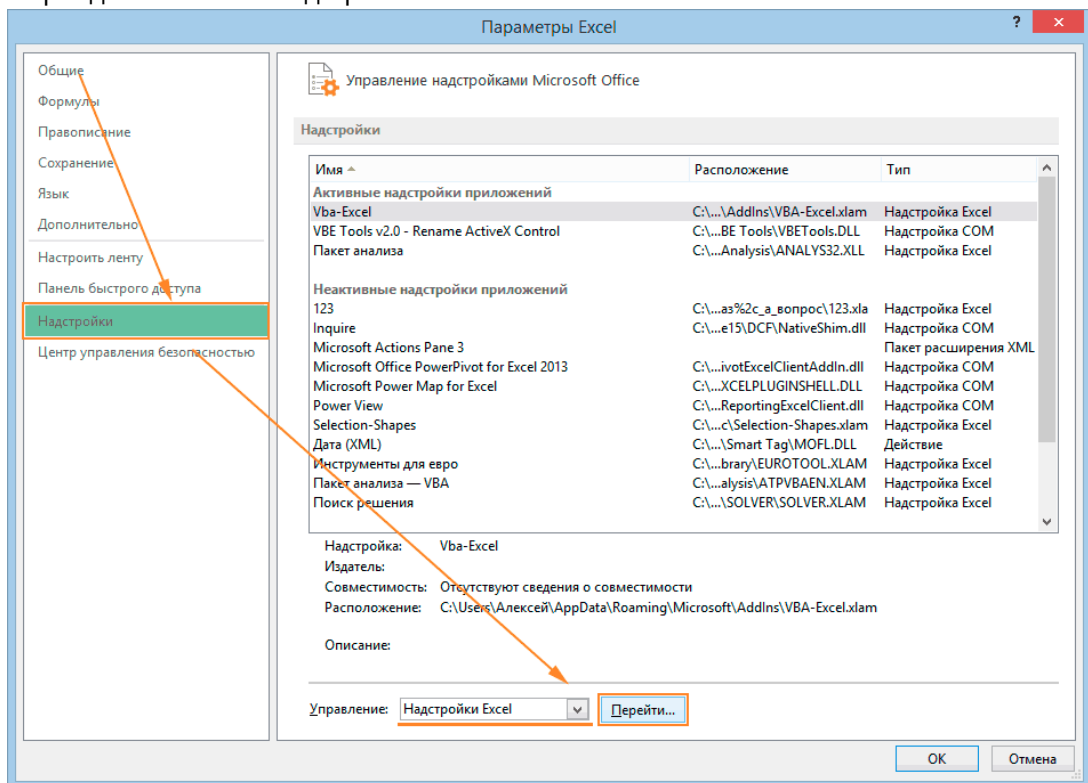
Отключение надстройки

1. Откройте любой файл Excel, либо "чистую" книгу

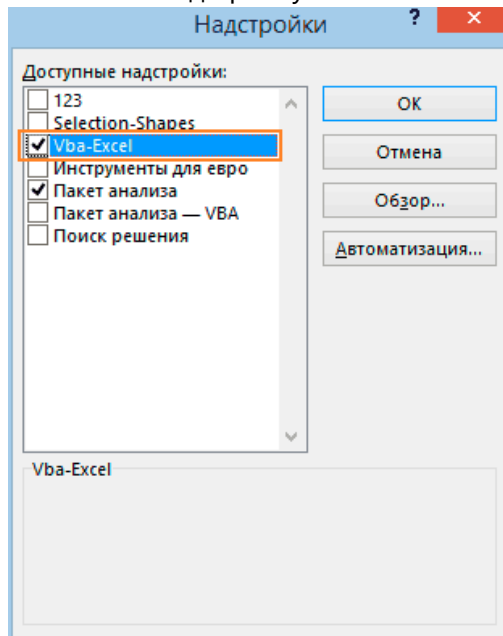
2. Откройте параметры Excel



3. Перейдите в список надстроек



4. Отключите надстройку VBA-Excel сняв с нее выбор и нажав ОК.



5. В результате вкладка с надстройкой исчезнет с компьютера и больше не будет загружаться вместе с Excel.

Вы сможете подключить надстройку тогда, когда она понадобится.

Полное удаление программы

Если Вы больше не планируете пользоваться программой, то можете удалить ее перейдя в список установленных программ и запустив удаление как и любой другой программы:

